

IL VUOTO FA LA DIF- FERENZA!

SCEGLI IL VUOTO
A RENDERE!

Vai a vedere cosa sa fare una bottiglia di vetro: www.vuotoarendere.info

Un'iniziativa di:



Associazione altoatesina
produttori di bibite e acque minerali



Materiale
didattico.
Non contiene
pubblicità.



VUOTO A RENDERE
Pieno va preso - vuoto va reso!

INDICE



L'ACQUA È VITA
PER TUTTI.

TUTTI AMANO LA MON-
TAGNA – MA NON DI
RIFIUTI!

QUANDO L'ACQUA
ENTRA NELLA PLASTI-
CA, LA PLASTICA
ENTRA NELL'ACQUA.

SOSTANZE CHIMICHE
DA BERE? NO GRAZIE!

100% ACQUA, 100%
SUCCO, 100% BUONO

USALA 50 VOLTE...

...E POI DI NUOVO!

CHE SPRECO!

RISPARMIARE RISORSE –
ECCO COME!

CONTRO DELLA BOTTI-
GLIA DI PLASTICA

PRO DELLA BOTTIGLIA
DI VETRO A RENDERE

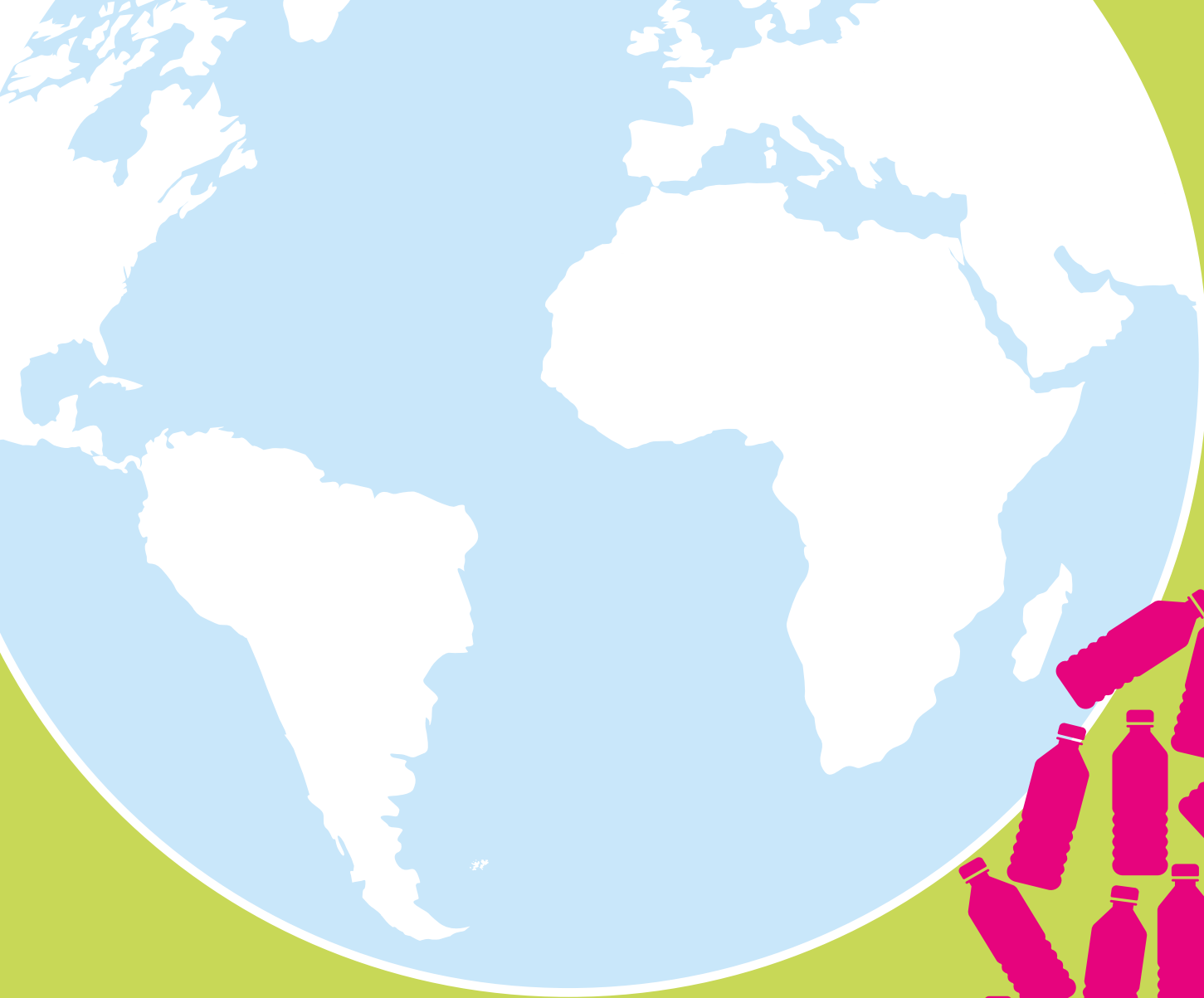
IL LOGO

L'ACQUA È VITA PER TUTTI.

Ogni anno vengono imbottigliati alcuni miliardi di litri di acqua. Tu da dove bevi la tua acqua – da una **bottiglia di plastica** o da una **di vetro a rendere?**



Molti credono che non faccia nessuna differenza – ma rifletti: una **bottiglia di vetro a rendere** può essere riempita **50 volte** e poi riciclata. Una **bottiglia di plastica** diventa un **rifiuto dopo un solo utilizzo**. Cosa pensi sia meglio?



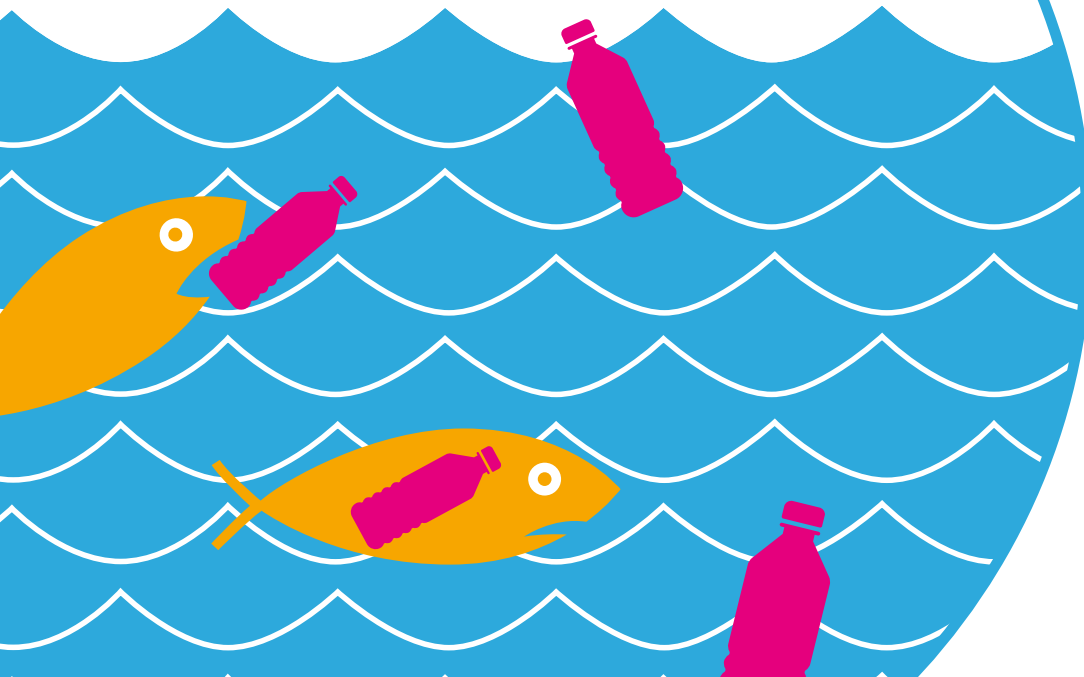
Forse hai già sentito parlare di **montagne di rifiuti** sempre più grandi. Questo avviene perché sempre più persone buttano sempre più cose. **Le bottiglie di plastica vuote contribuiscono alla loro rapida crescita!**



TUTTI AMANO LA MONTAGNA – MA NON DI RIFIUTI!

QUANDO L'ACQUA ENTRA NELLA PLASTI- CA, LA PLASTICA ENTRA NELL'ACQUA.

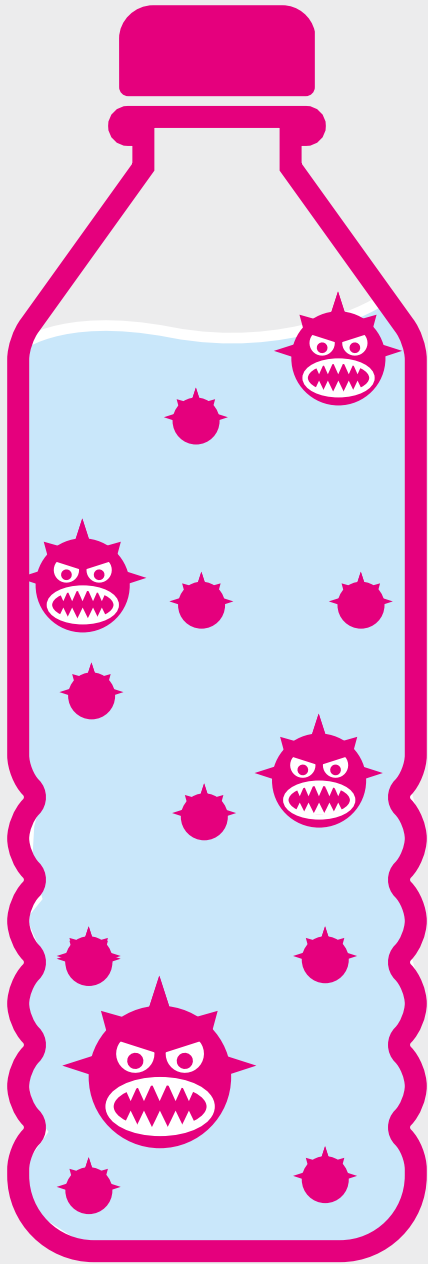
Le grandi quantità di rifiuti di plastica che finiscono nei mari e negli oceani costituiscono un **pericolo** per gli **animali**, perché questi, **mangiandoli**, si ammalano o addirittura muoiono.



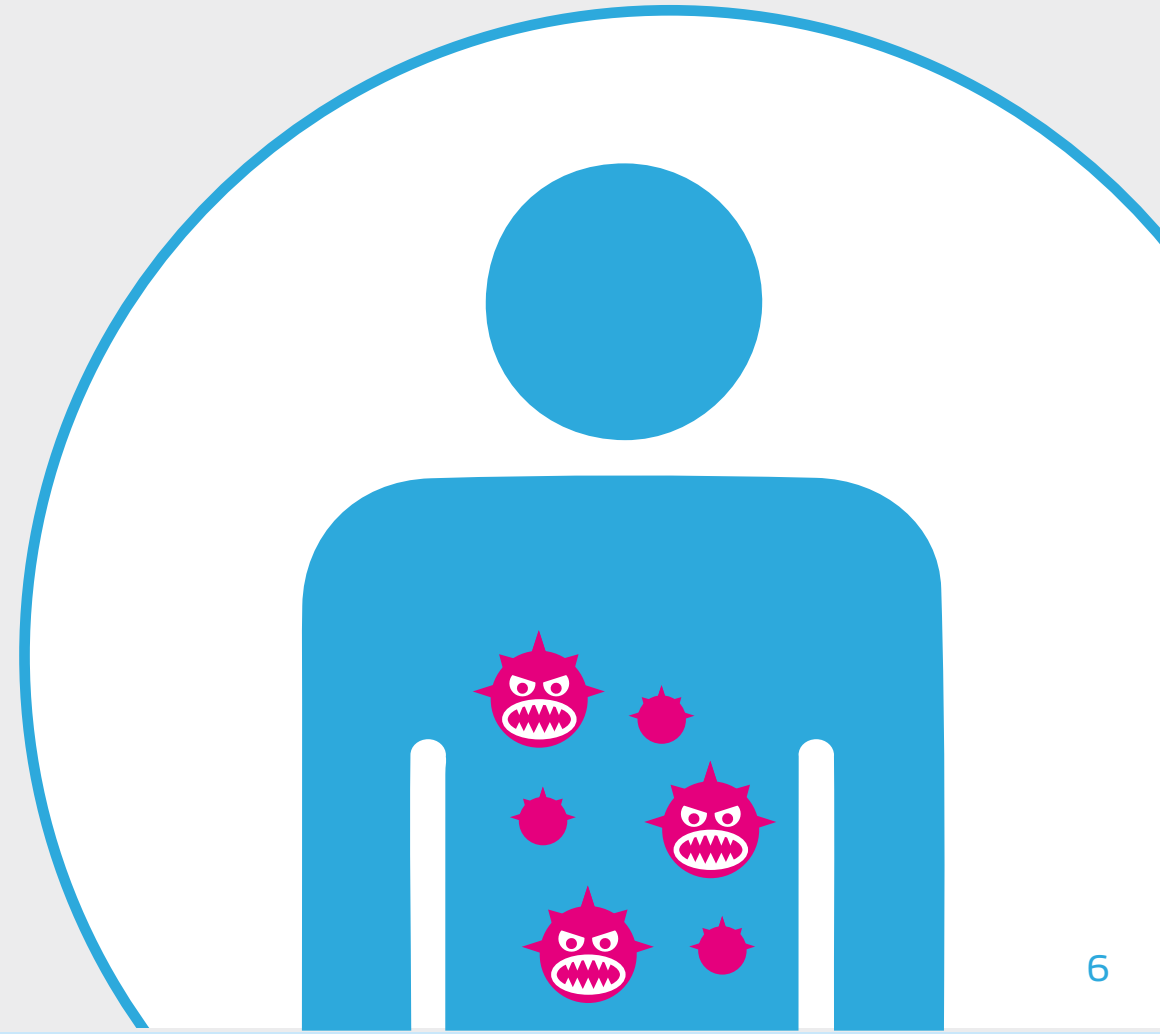
Quando mangiamo il pesce, minuscole particelle di plastica possono finire anche nel nostro organismo. Puoi immaginare quanto questo sia dannoso. In più, l'idea di mangiare plastica è alquanto disgustosa, non trovi?

SOSTANZE CHIMICHE DA BERE? NO GRAZIE!

Gli scienziati hanno scoperto che queste minuscole particelle agiscono come gli **ormoni (sostanze biochimiche)**. Quando se ne accumulano troppe nell'organismo, possono sviluppare tutta una serie di **malattie**.



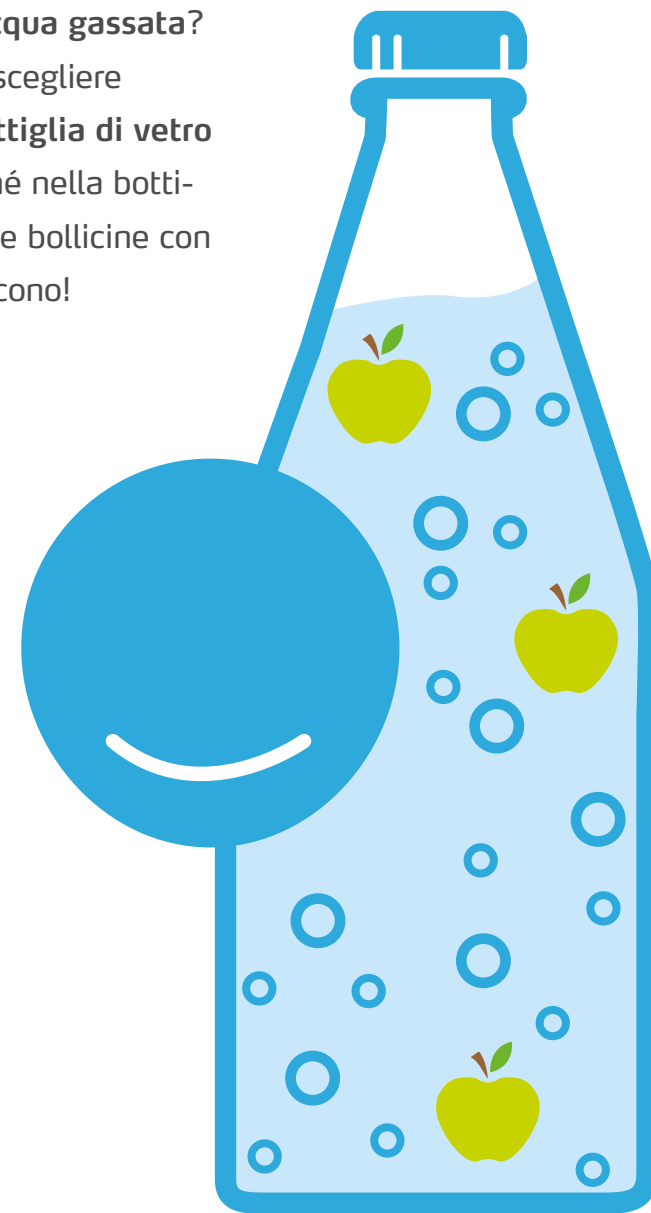
Il materiale di cui sono composte le bottiglie di plastica si chiama **PET**, e non è così compatto come potresti pensare. **Minuscole particelle di plastica possono finire nell'acqua** – e noi le mangiamo giù insieme all'acqua!





Ora che sai che minuscole particelle di plastica possono liberarsi dalla bottiglia di plastica ed essere ingerite, non meravigliarti se l'acqua o il succo hanno un sapore diverso rispetto a quelli contenuti nelle bottiglie di vetro a rendere! Puoi fare tu stesso una prova a casa. Tu, o i tuoi genitori, avete provato la differenza?

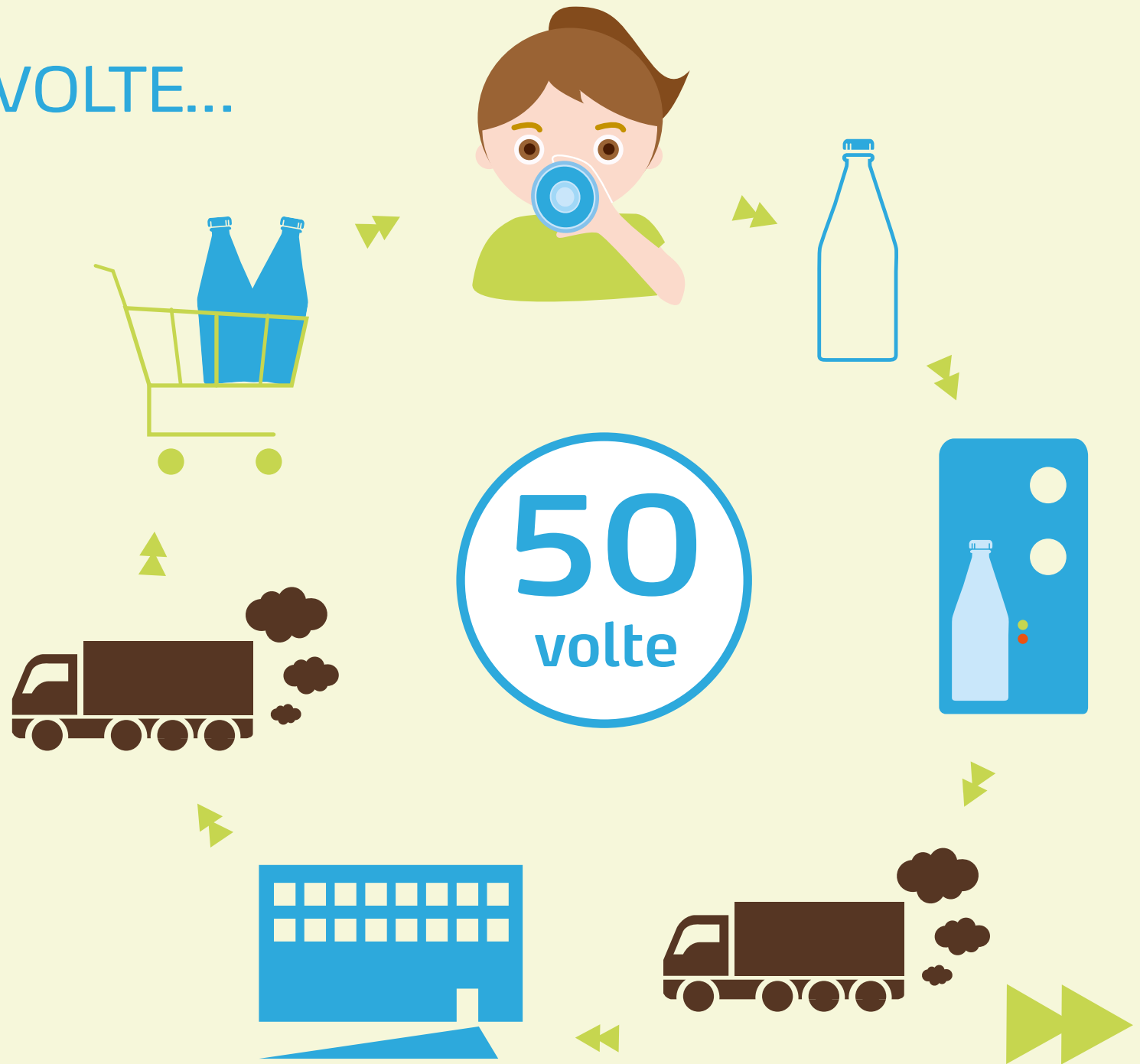
Ti piace bere acqua gassata? Allora dovresti scegliere senz'altro la **bottiglia di vetro a rendere** perché nella bottiglia di plastica le bollicine con il tempo svaniscono!



100% ACQUA, 100% SUCCO, 100% BUONO

USATA 50 VOLTE...

La vita di una bottiglia di vetro inizia dopo che hai **bevuto tutto il contenuto**. Ora puoi portare il **vuoto** al supermercato, dove un **camion** andrà a **prenderlo** e lo riporterà al **produttore di bevande** che l'aveva utilizzato. Questo lo **pulisce** per bene e lo **riempie** di nuovo di acqua o succo. Ed ecco che la bottiglia ritorna al **supermercato**, dove tu puoi acquistarla – e il giro ricomincia daccapo!

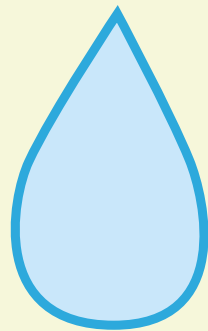


...E POI DI NUOVO!

dopo
50
vite



I pezzi di vetro vengono **lavati per bene**. I residui di metallo e di carta vengono eliminati.



A volte la bottiglia di vetro diventa troppo vecchia, ma non spazzatura! Così viene **frantumata**.

CHE SPRECO!



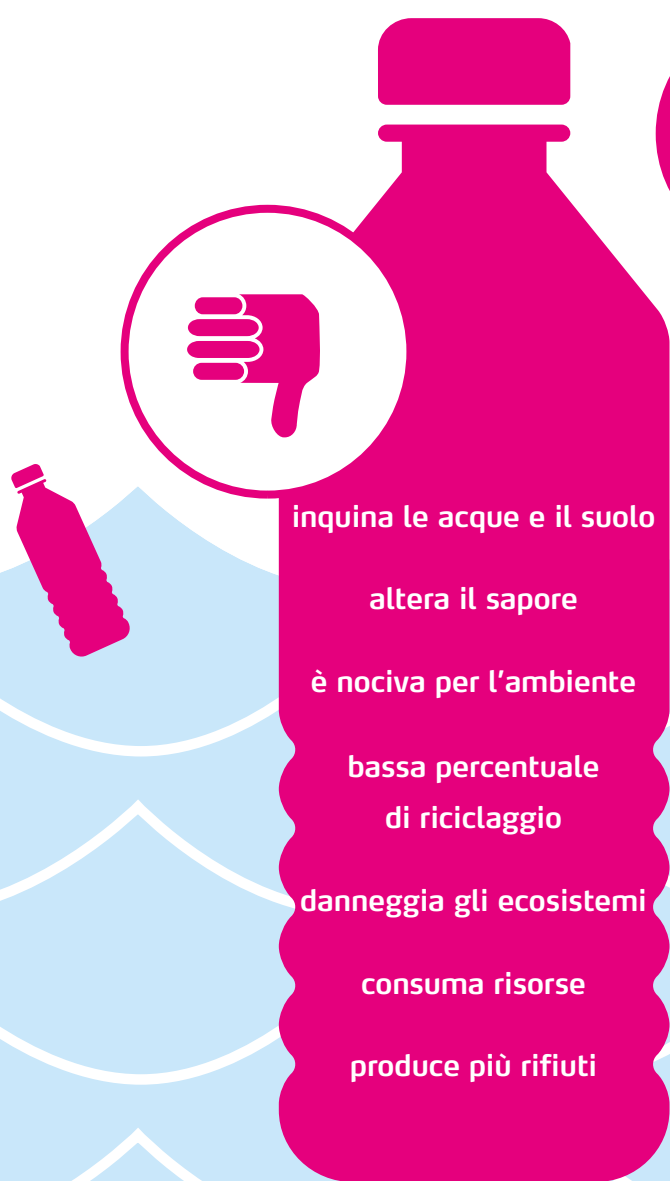
Le riserve di materie prime della Terra si chiamano **risorse**: ad esempio il **petrolio** o l'**acqua**. Non sono infinite, per questo l'uomo dovrebbe utilizzarle con parsimonia. Le **bottiglie di plastica** per essere prodotte **consumano** molte più risorse delle **bottiglie di vetro** a rendere.

Per riciclare le bottiglie di vetro a rendere si impiega molta meno energia che per produrre le bottiglie di plastica. È preferibile che acquisti bottiglie di vetro a rendere che vengono riempite vicino alla tua città, perché per il trasporto si consuma molto meno carburante! Questo **fa risparmiare importanti risorse e fa bene all'ambiente!**

RISPARMIARE RISORSE – ECCO COME!

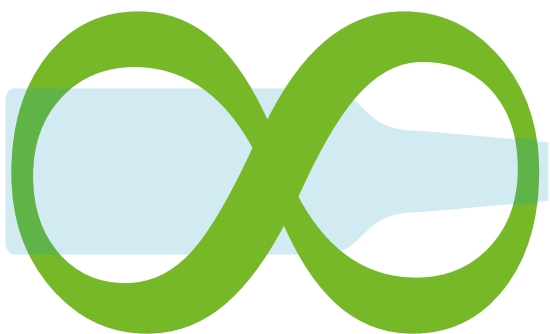


I CONTRO DELLA BOTTIGLIA DI PLASTICA



I PRO DELLA BOTTIGLIA DI VETRO A RENDERE





VUOTO A RENDERE

Pieno va preso - vuoto va reso!

Vai a vedere cosa sa fare una bottiglia di vetro: www.vuotoarendere.info

Scegli il vuoto a rendere!

La **bottiglia di vetro a rendere** la riconosci dal **logo**. Guardalo bene: certamente conosci dalla matematica questo **otto rovesciato**, che è il simbolo dell'**infinito**. Lo trovi sull'etichetta della bottiglia. Questo significa che la bottiglia di vetro a rendere può essere utilizzata tante volte. Dopo di che viene **riciclata** e riutilizzata. E il ciclo ricomincia – all'infinito.

IL LOGO

Anche i colori del logo hanno un loro significato. Il blu rappresenta la freschezza e la limpidezza dell'acqua, il verde la natura e l'ambiente che vogliamo proteggere. Come dice il logo: pieno va preso – vuoto va reso!