

LEERGUT TUT GUT!

WÄHL DIE MEHRWEGGLASFLASCHE

Schau dir an, was sie alles kann: www.mehrwegglas.info

Eine Initiative von:



Verband der Südtiroler Getränke-
und Mineralwasserproduzenten



Didaktisches
Material.
Keine
Werbung.



MEHRWEG
Leer gemacht - zurückgebracht!

INHALTSVERZEICHNIS



WASSER IST LEBEN.
FÜR UNS ALLE.

ALLE LIEBEN BERGE –
ABER NICHT AUS MÜLL!

WENN WASSER IN
PLASTIK KOMMT,
KOMMT PLASTIK INS
WASSER.

CHEMIE ZUM TRINKEN?
LIEBER NICHT!

100% WASSER,
100% SAFT, 100% GUT

50 MAL BENUTZEN...

...UND DANACH GEHT
ES NOCH WEITER!

SO EINE
VERSCHWENDUNG!

RESSOURCEN
SPAREN – SO GEHT'S!

NACHTEILE DER
PLASTIKFLASCHE

VORTEILE DER MEHR-
WEGGLASFLASCHE

DAS LOGO

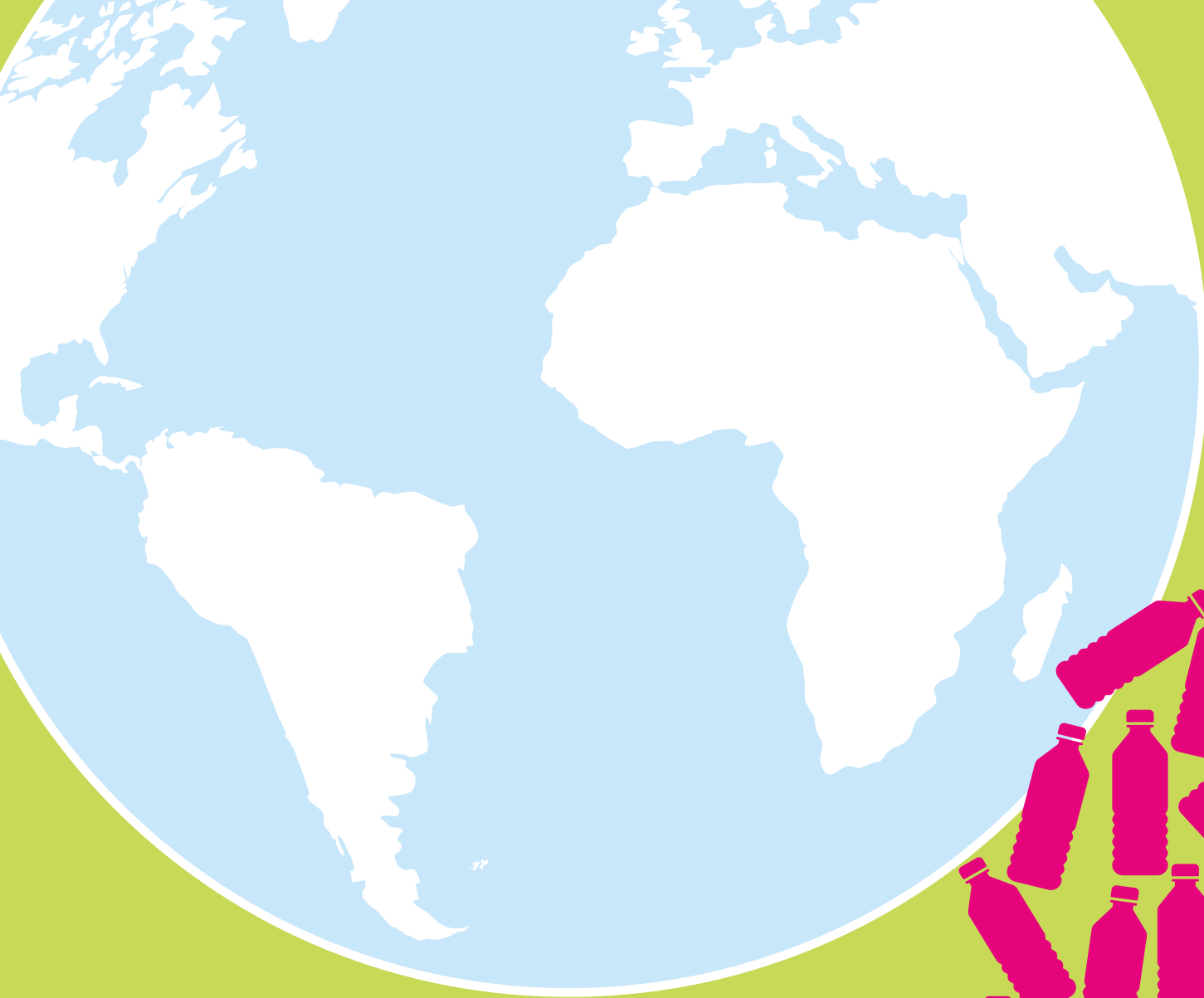
WASSER IST LEBEN. FÜR UNS ALLE.

Etliche Milliarden Liter Wasser werden jedes Jahr abgefüllt. Woraus trinkst du deins – aus einer **Plastik-** oder aus einer **Mehrwegglasflasche**?



Viele meinen, das macht keinen Unterschied – aber überleg mal:

Eine **Mehrwegglasflasche** kann **50 Mal** befüllt werden, danach wird sie recycelt. Eine **Plastikflasche** wird schon nach **einem Mal** zu **Müll**. Was findest du besser?



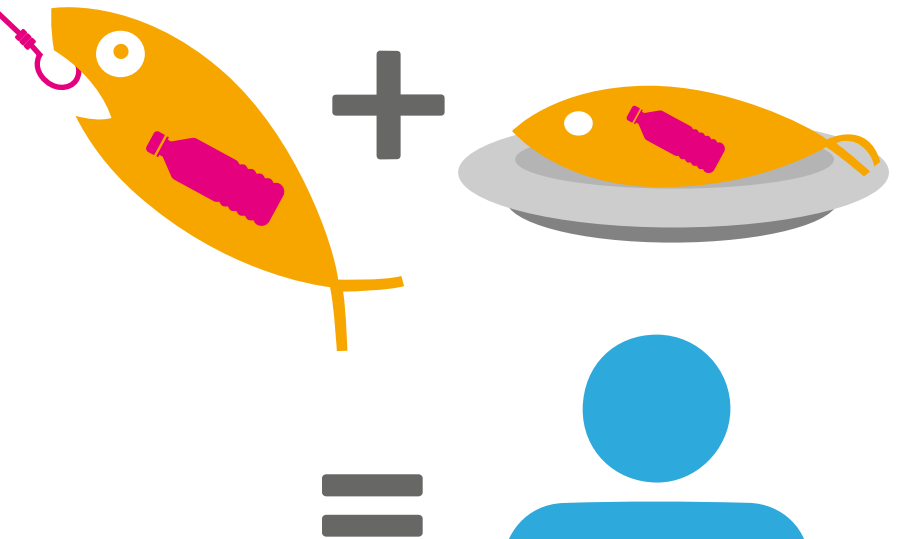
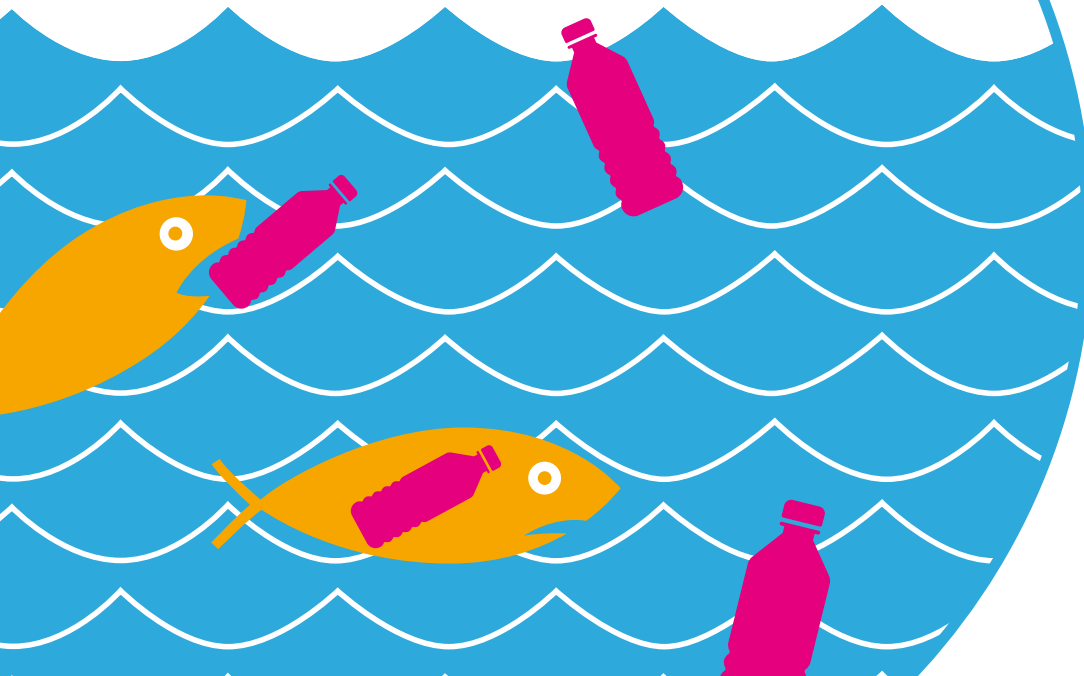
Vielleicht hast du schon einmal von den ständig wachsenden **Müllbergen** gehört. Sie entstehen, weil immer mehr Menschen immer mehr Sachen wegwerfen. **Leere Plastikflaschen** lassen diese Berge sehr schnell wachsen!



**ALLE LIEBEN BERGE –
ABER NICHT AUS MÜLL!**

WENN WASSER IN PLASTIK KOMMT, KOMMT PLASTIK INS WASSER.

Große Mengen Plastikmüll gelangen in die **Meere** und **Ozeane**. Sie sind eine **Gefahr** für die **Tiere**, weil diese davon **fressen**, krank werden oder sogar sterben.

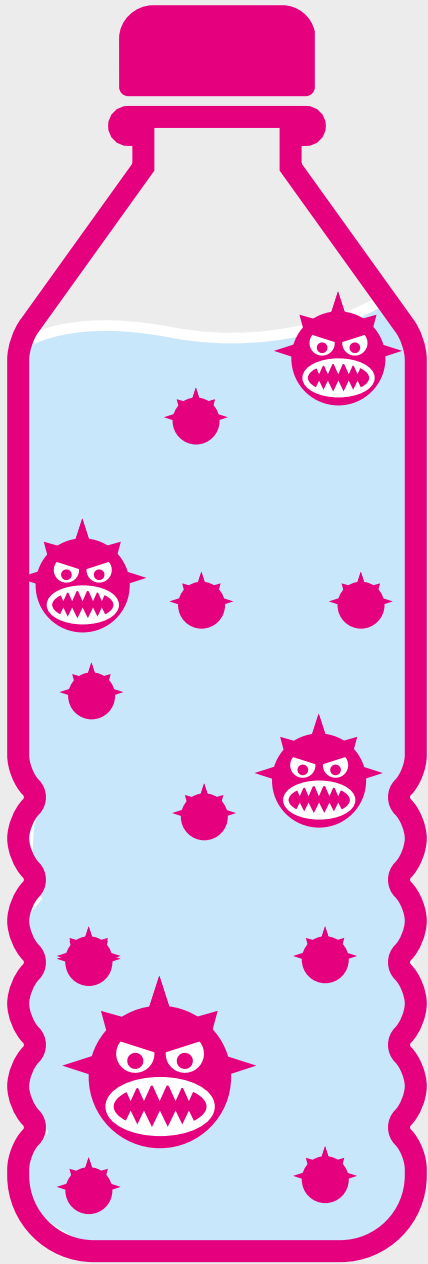


Wenn wir **Fisch** essen, können **kleinste Plastikteilchen** am Ende auch in den **Körper des Menschen** kommen.

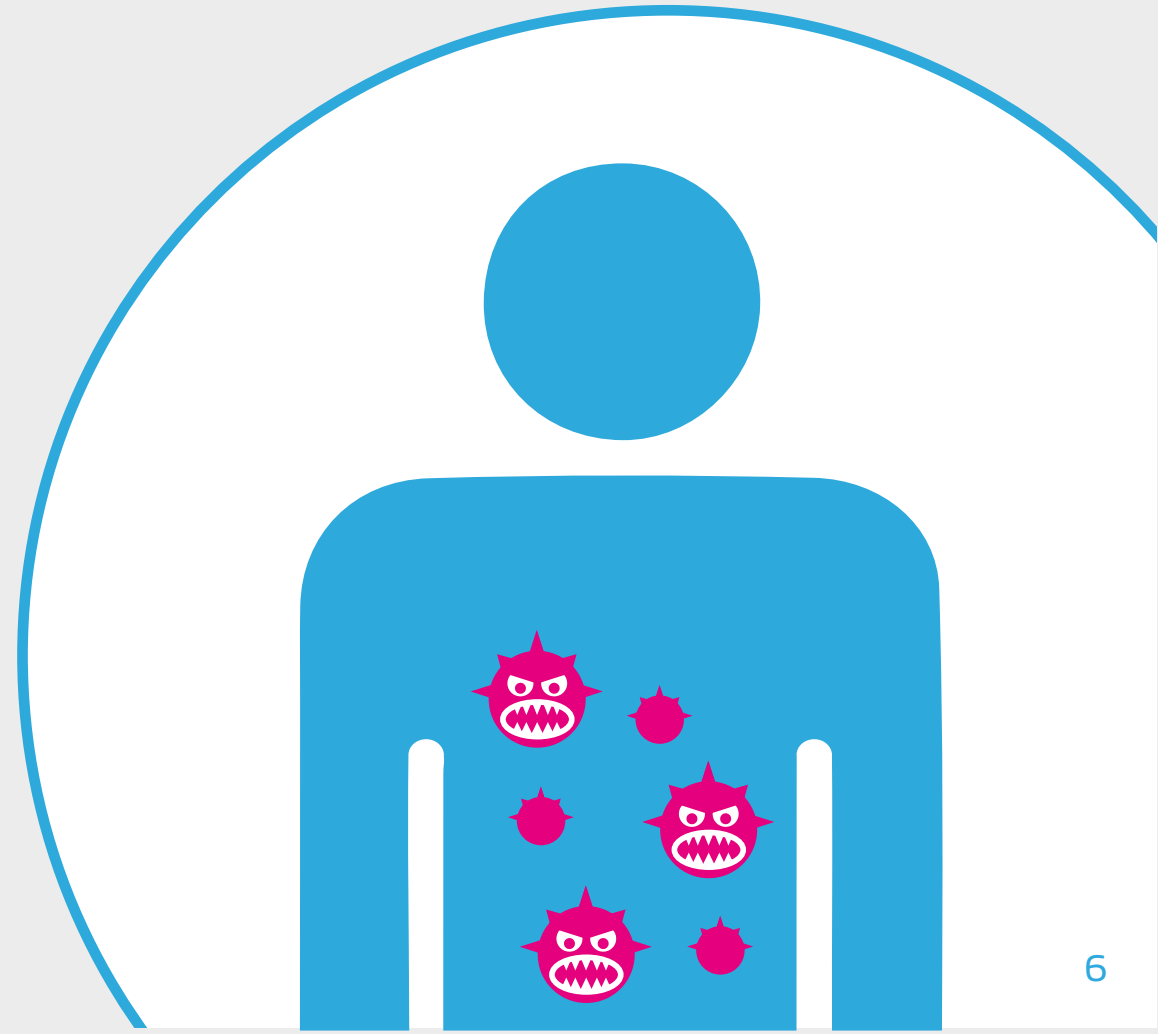
Bestimmt kannst du dir vorstellen, wie **ungesund** das ist. Außerdem: Die Vorstellung, Plastik zu essen, ist ziemlich ekelig – findest du nicht?

CHEMIE ZUM TRINKEN? LIEBER NICHT!

Forscher haben herausgefunden, dass diese winzigen Teilchen wie **Hormone** wirken – das sind **biochemische Stoffe**. Wenn zu viele davon im Körper vorhanden sind, können sie eine ganze Reihe von **Krankheiten** auslösen.



Das Material, aus dem Plastikflaschen sind, heißt **PET** – und es ist nicht so fest, wie du denkst. **Klitzekleine Kunststoffteilchen** können durch das **Wasser von der Oberfläche abgewaschen werden** – und die trinken wir mit.





Nun weißt du, dass sich kleine Kunststoffteilchen aus der Plastikflasche lösen können und getrunken werden – kein Wunder, dass das **Wasser** oder der **Saft** dadurch auch **anders schmecken** als aus der Mehrwegglasflasche! Das kannst du zu Hause ganz leicht einmal ausprobieren. Schmeckst du den Unterschied? Oder deine Eltern?

Trinkst du gern **Wasser mit Kohlensäure**? Dann solltest du erst recht zur **Mehrwegglasflasche** greifen, denn aus der Plastikflasche entweichen die Blubberbläschen mit der Zeit!



**100% WASSER,
100% SAFT, 100% GUT**

50 MAL BENUTZEN...

Das Leben einer Mehrwegglasflasche beginnt damit, dass du sie **austrinkst**. Nun kannst du sie als **Leergut** in den Supermarkt bringen. Ein **Lastwagen** holt sie dort ab und bringt sie zu dem **Getränkehersteller**, von dem sie stammt. Dieser **säubert sie** gründlich und **füllt sie** erneut mit Wasser oder Saft. Nun kommt sie wieder in den **Supermarkt**, du kaufst sie – und alles geht von vorne los!

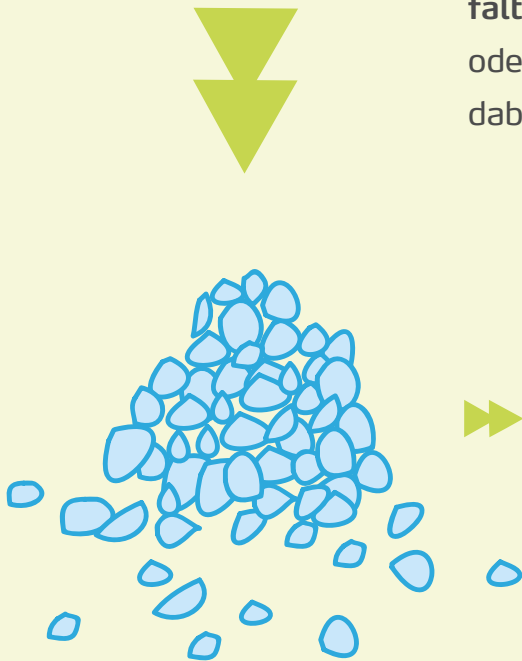


...UND DANACH GEHT ES NOCH WEITER!

nach
50
Mal

Die Glassplitter werden **sorgfältig gewaschen**. Papier- oder Metallreste werden dabei auch gleich entfernt.

Aus dem flüssigen Glas entsteht eine **neue Flasche**. Maschinen pressen und blasen sie in die richtige Form.



Irgendwann ist die Mehrwegglasflasche zu alt. Aber Müll ist sie deswegen nicht! Sie wird zu **Splittern** zerkleinert.

Die sauberen Glasreste werden so stark erhitzt, dass sie **schmelzen**. Darum heißt dieser Vorgang „Schmelze“.

Fertig ist eine neue Flasche, in die **Wasser oder Saft gefüllt** wird – auch sie hat wieder **50 Leben** vor sich!

SO EINE VERSCHWENDUNG!



Die Vorräte von Rohstoffen auf unserer Erde nennt man **Ressourcen**. Erdöl zum Beispiel oder **Wasser**. Davon gibt es nicht unendlich viele – darum sollten wir Menschen sparsam damit umgehen. **Plastikflaschen verbrauchen bei der Herstellung viel mehr Ressourcen als Mehrwegglasflaschen.**

Für das **Recycling** von **Mehrwegglasflaschen** braucht man **viel weniger Energie** als für die Herstellung von Plastikflaschen. Am besten kaufst du Mehrwegglasflaschen, die in deiner Nähe befüllt wurden: Für kurze Transportwege wird viel weniger Benzin verbraucht. Auch das **spart wichtige Ressourcen** und **schont die Umwelt!**

RESSOURCEN SPAREN – SO GEHT'S!



NACHTEILE DER PLASTIKFLASCHE



belastet
Gewässer und Böden

Geschmacksveränderung

umweltschädlich

niedrige Recyclingquote

gefährdet Ökosysteme

verbraucht Ressourcen

produziert mehr Müll

VORTEILE DER MEHR- WEGGLASFLASCHE



natürlich

geschmacksneutral

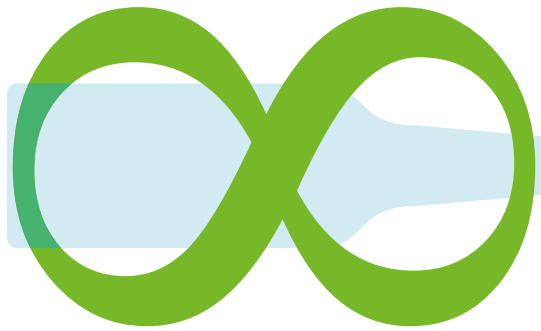
umweltfreundlich

hat 50 Leben

hohe Recyclingquote

schont Ressourcen

spart Energien



MEHRWEG

Leer gemacht - zurückgebracht!

Schau dir an, was sie alles kann: www.mehrwegglas.info

Wähl die Mehrwegglasflasche!

Die **Mehrwegglasflasche** erkennst du an ihrem **Logo**.
Sieh es dir einmal genau an:
Bestimmt kennst du diese **gestürzte Acht** aus dem Mathematikunterricht – sie ist das Zeichen für **Unendlichkeit**.
Hier trägt sie eine Flasche im Bauch. Das bedeutet: Die Mehrwegglasflasche kann sehr oft wieder benutzt werden.
Danach wird sie **recycelt** und wiederverwendet. Das geht immer so weiter – unendlich.

DAS LOGO

Auch die Farben im Logo haben eine Bedeutung. Das Blau steht für frisches, sauberes Wasser, das Grün für unsere Natur und Umwelt, die wir schützen wollen. Wie das geht, sagt uns der Slogan: Leer gemacht – zurückgebracht!